



Startseite Immo Job Auto Gratisinserate Partnersuche

Abon... ePaper... Inserate... Beilagen... Wetter: Bern 22°C

**BZ** BERNER ZEITUNG

REGION

Suche

REGION | SCHWEIZ | AUSLAND | WIRTSCHAFT | BÖRSE | SPORT | KULTUR | PANORAMA | LEBEN | AUTO | DIGITAL | BLOGS | FORUM

Bern & Region | Kanton Bern | Seeland & Jura | Thun & Oberland | Emmental & Oberaargau | Freiburg | Bildstrecken

## Erfolgreich, aber unrentabel

Von **Laura Fehlmann**. Aktualisiert am 30.08.2013

**Trotz roter Zahlen zieht die Steinmann-Stiftung Schloss Wyl eine positive Bilanz des ersten Betriebsjahres. Eine Selbstfinanzierung von 50 Prozent wird angestrebt. Für das Defizit kommt Matthias Steinmann auf.**



Hereinspaziert: Der Park des Schlosses Wyl ist öffentlich. Das Schloss kann besucht, Räumlichkeiten können gemietet werden.  
Bild: Hans Wüthrich

### Artikel zum Thema

- Im Gerichtssaal finden künftig Feste statt
- Schlossbesitzer Steinmann will ein Trauzimmer einrichten
- Schloss Wyl wurde für vier Millionen verkauft
- Professor Steinmann kauft das Schloss Wyl nun doch

Das Schloss Wyl ist ein Ort der Öffentlichkeit geworden, so wie es Matthias Steinmann, Präsident der gemeinnützigen Stiftung Schloss Wyl, von Anfang an gewünscht hatte. Der Park ist öffentlich, und in den Räumlichkeiten des Schlosses geht es lebendig zu und her. Der emeritierte Medienprofessor Steinmann zog an der gestrigen Jahreskonferenz Bilanz und sagte, dass

im Schloss seit dem letzten September 72 Anlässe stattgefunden haben: **Hochzeiten, Dinners, Apéros, Konferenzen und Führungen.**

**Der Renner ist das Standesamt, in dem bis jetzt 42 Trauungen vollzogen wurden und das stets ausgebucht ist.** «Die Zusammenarbeit mit dem Zivilstandsamt ist ausgezeichnet», lobt Steinmann. Lob gibt es auch von Regierungsrätin Barbara Egger, die feststellt, dass das Konzept der Stiftung vollständig erfüllt sei.

### «Lohnend, aber unrentabel»

Einsatz und Aufwand lohnen sich, betonen Stiftungsrat und Mitarbeiter. Jedoch bleibt das Schloss Wyl bis jetzt ein Zuschussbetrieb. **Die Gesamtinvestition für Kauf, Ausbau und Einrichtung betrug 5,8 Millionen Franken.** Für das laufende Jahr wird mit einem Betriebsdefizit von rund 230'000 Franken gerechnet, was einer Selbstfinanzierung von

### Region

- 14:40 **Kuhns Werbeplakate sind Kunst**
- 14:18 **Er trägt seine Bilder durch die Stadt**
- 14:08 **Tickethändler tummeln sich vor der Schwingerarena**
- 13:42 **Mit 107 km/h durch die Effingerstrasse**
- 12:56 **Liegenschaft mit Wohnung und Beiz versteigert**
- 12:35 **Gibt Uefa grünes Licht für Spiele in der Arena?**

### Umfrage

**Gegen Dynamo Kiew, Genk und Rapid Wien: Welchen Gruppenrang erreicht der FC Thun in der Europa League?**

- 1. Rang
- 2. Rang
- 3. Rang
- 4. Rang

Abstimmen

PARTNERSUCHE

WERBUNG



Zu zweit durch die heiße Jahreszeit? Jetzt anmelden und ihre Partnervorschläge im Raum **Bern** anschauen.

### Der neue Papst



Auf Benedikt XVI. folgt der Argentinier Jorge Mario Bergoglio. Der 76-Jährige nennt sich Franziskus.

**News, Bilder, Hintergründe, Quiz**

### Amoklauf in Menznau



Bei einer Schiesserei im Betrieb der Holzfirma Kronospan in Menznau LU sterben vier Menschen, unter ihnen der Täter.

knapp 24 Prozent entspricht. Wie Steinmann betont, komme er gerne für die finanzielle Differenz auf. Er strebt eine Selbstfinanzierung von 50 Prozent an. Dies soll mit dem Vermieten der Gefängnisräumlichkeiten und Mehreinnahmen durch Parkgebühren geschehen.

«Auf dem richtigen Weg»

Trotz roter Zahlen wird Matthias Steinmann auch von anderer Seite gelobt. Unter anderem vom ehemaligen Regierungsstatthalter des Amtes Konolfingen, Ueli Zaugg. Er hatte im Schloss Wyl während acht Jahren seinen Amtssitz. «Heute kann man das Schloss nur mit Freude betreten. Das war früher anders. Da kamen die Leute im Schloss vor Gericht, ins Gefängnis, oder sie lieferten dort den Zehnten ab», sagte Zaugg. Komplimente gab es auch von Dieter Stolte von der Deutschen Stiftung Denkmalschutz. «Im Rahmen einer gemeinnützigen Stiftung öffnet sich Schloss Wyl für alle Formen menschlicher Begegnung und gesellschaftlicher Gestaltung. Das hat Stil.»

Ausstellung: Pläne und alte Ansichten von Schloss Wyl. 1676–1924. [www.schloss-wyl.ch](http://www.schloss-wyl.ch) (Berner Zeitung)

Erstellt: 30.08.2013, 08:04 Uhr

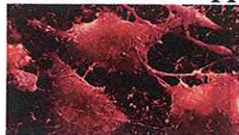
0 1 0 0  
Like Tweet

Kommentar schreiben

Verbleibende Anzahl Zeichen: 400

WERBUNG

Politik: Geld-Stopp für Krebs!



Angesichts der jährlich zunehmenden Krebsdiagnosen geraten die Behandlungskosten ins Visier von Politikern. Kann man bei Krankheiten Kosten sparen? Eine moralische Betrachtung

So zerbricht die Frau



Osteoporose ist eine der häufigsten Frauenkrankheiten der Welt. Man kann sie nicht immer aufhalten, aber viel zur Vorbeugung beitragen.



Bald kommt die Impfung fürs Hirn

Es wird noch lange dauern, bis es für alle Krankheiten Impfungen gibt. Trotzdem ist unsere Forschung auf einem guten Weg.

Noch keine Kommentare

News, Interviews, Hintergründe

FÜR IHRE FREIZEIT

WERBUNG

DIE BZ WEISS, WAS IN DER REGION LOS IST.

Für Ausgetipps in der Region, nutzen Sie einfach unsere Agenda.

Generalversammlung



An der letzten GV von Daniel Vasella ging alles glatt. Trotzdem wurde der scheidende Novartis-Präsident scharf kritisiert.

Liveticker, News, Hintergründe

Muss der Religionsunterricht ausgebaut werden?

Ja 29.8%  
Nein 70.2%  
1036 Stimmen

zur Story...

Giraffen zieren die Stadt Bern. Sollen die Graffiti bleiben?

Ja 28.9%  
Nein 71.1%  
409 Stimmen

zur Story...

GROSSE BLS-FAHRZEUGPARADE



Erleben Sie den Höhepunkt des Jubiläumsjahres «100 Jahre Lötschbergbahn» mit über 20 Fahrzeugen am Samstagabend, 7. September 2013 live und exklusiv vor Ort.

INTERNATIONAL RADIO FESTIVAL



Vom 4. - 8. September verwandelt sich das Zürcher Schloss Sihlberg in ein Mekka für Musikliebhaber.

FLUGPREISE VERGLEICHEN



Vergleichen Sie die Flugpreise von verschiedenen Reiseanbietern und finden Sie das beste Angebot.

GENUSSWELT



Besuchen Sie unsere Genusswelt und entdecken Sie die Welt des Genusses!

GROSSES BLS-SÜDRAMPENFEST



7 Festorte zwischen Goppenstein und Domodossola machen die Walliser Seite der Lötschberg-Bergstrecke am 7. und 8. September 2013 zur längsten Festmeile der Schweiz.